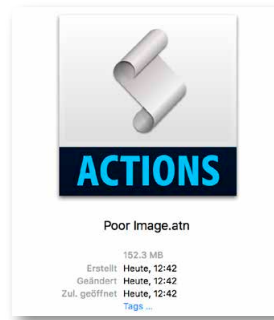


How To Create a Poor Image


Tamara Janes, 1. Version 2017 für Photoshop



1

Schreibtisch:

Doppelklick auf die Photoshop-Anwendung

 Poor Image.atn

2

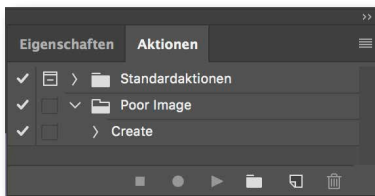
im Photoshop:

hochaufgelöstes JPEG öffnen

3


Menüleiste

↳ Aktionen



4

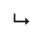
Werkzeugbedienfeld

↳  Radiergummi wählen

5

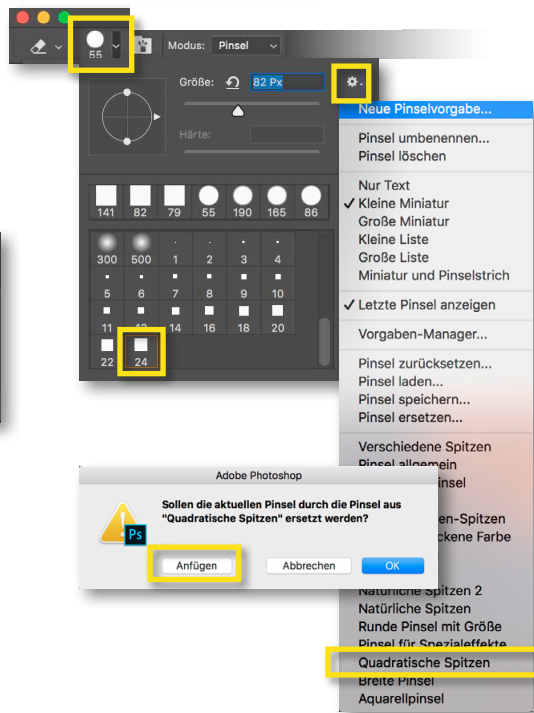
Anwendungsleiste

↳  Pfeilspitzen

↳  Quadratische Spitzen hinzufügen

↳ «Anfügen» bestätigen

↳ Quadratische Spitze 24 wählen



6

speichern als poor_image.jpg

Datei

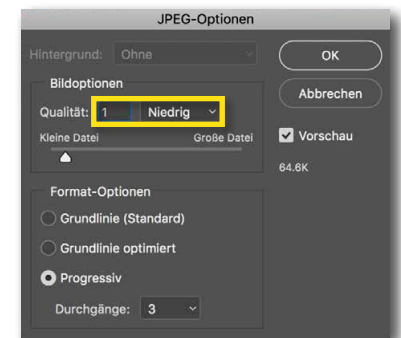
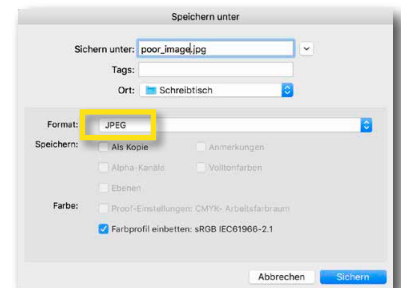
↳ Speichern unter ...

↳ Format: JPEG

↳ OK

↳ «Bilddialog» Qualität 1 (niedrig)

↳ OK




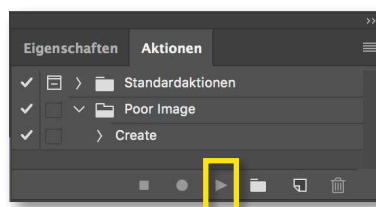
5

Aktionen

↳ Poor Image

↳ Create

↳  abspielen



7

über Social Media teilen

